

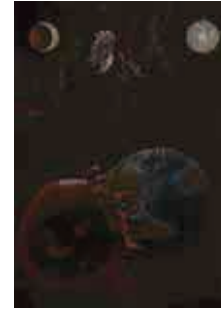
Kompozicijos /
Compositions



323.
Perkūnas. Vilnius, sostinė 1323 m. /
The god, Thunder. Vilnius, capital in 1323. 1895
Popierius, akvarelė /
Watercolour on paper, 106x75
LDM nuo 1980, T-11826



324.
Ramovė. Vilnius /
Ramovė (Place of worship). Vilnius. 1895
Popierius, akvarelė /
Watercolour on paper, 99x68,5
Sign. ap. d.: Juoza
LDM nuo 1987, T-8421



325.
Pasaulio sutvėrimas /
Creation of the World
Popierius, guašas /
Gouache on paper, 100x71,5
LDM nuo 1980, T-12661



326.
Pilėnų kunigaikštis Margis /
Duke Margiris, defender of Pilėnai
Drobė, aliejus /
Oil on canvas, 99,5x67
LDM nuo 1982, B-240

AKVARELIŲ ALBUMAS /
WATERCOLOUR ALBUM

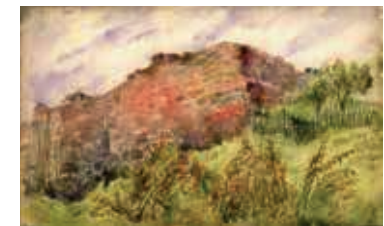
1899–1912
Popierius, akvarelė /
Watercolour on paper, 18,8x30,8
LDM nuo 1980, T-13313/1a-b–22a-b



327.
Juozapo Kamarausko kambarys-dirbtuvė
Vilniuje, Šv. Kazimiero g. 9–3 /
Juozapas Kamarauskas' art studio in Vilnius,
St Casimir Street. 1942
Popierius, akvarelė /
Watercolour on paper, 50,5x70,3
Ap. k. užr.: LIETUVA VILNIUS
Kitoje pusėje užr.: N 1100 1942-X- 4 d. Inž.- arch.
Juozo Kamarausko dirbtuvė Šv. Kaz. 9-3
LDM nuo 1980, T-10592



328.
a) Vilnius. Gedimino pilies griuvėsiai ir bokštas /
Vilnius. Gediminas' Tower and ruins of the
Castle. 1907
Sign. ap. k.: Juozepas Komarowski /
Vilnius 19 20/IV 07
T-13313/1a



328.
b) Vilnius. Gedimino pilies griuvėsiai /
Vilnius. Ruins of Gediminas' Castle
T-13313/1b



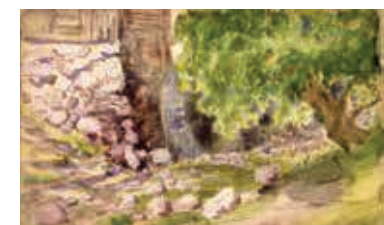
329.
a) Vilnius, Pilies kalnas /
Vilnius, Castle Hill. 1907;
Sign. ap. k.: J. K. / Wilna 19 20/V 07
T-13313/2a



329.
b) Senamiesčio fragmentas /
Fragment of the Old Town
T-13313/2b



330.
a) Peizažas. Vilnius /
Landscape. Vilnius. 1900;
Sign. ap. d.: J. Komarowski /
Wilno 1900 20/V 00
T-13313/3a



330.
b) Peizažas /
Landscape
T-13313/3b





331.
a) Miesto fragmentas /
Fragment of the town
T-13313/4a



331.
b) Miestas prie upės /
Town by the river
T-13313/4b



332.
a) Miesto gynybinė siena ir vartai /
City defensive wall and gates
T-13313/5a



332.
b) Peizažas /
Landscape
T-13313/5b



333.
a) Geležinkelio stotis Sankt Peterburge /
The railway station in Saint Petersburg. 1899
Sign. ap. d.: *Petersburg 1899*
T-13313/6a



333.
b) Peizažas su pušimi /
Landscape with a pine
T-13313/6b



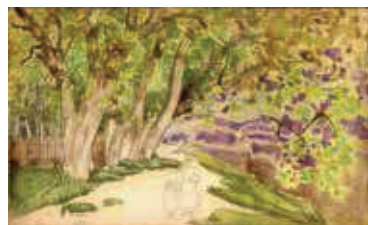
334.
a) Parko kampelis. Gatčina /
In the park. Gatchina. 1907
Sign. ap. d.: *J. Komarowski /
Gatczyna 6/V 1907*
T-13313/7a



334.
b) Peizažas /
Landscape
T-13313/7b



335.
a) Peizažas su traukiniu. Siverskis /
Landscape with a train. Siverskiy. 1907;
Sign. ap. k.: *J. Komarowski /
Siwierskaja 19 9/V 07*
T-13313/8a



335.
b) Parko alėja /
Park avenue
T-13313/8b



336.
a) Peizažas. Siverskas /
Landscape. Siverskiy. 1907
Sign. ap. d.: *J. Komarowski /
Siwierskaja / 19 9/V 07*
T-13313/9a



336.
b) Gedimino kalnas /
Gediminas' Hill
T-13313/9b





337.
a) Peizažas /
Landscape
T-13313/10a



337.
b) Peizažas /
Landscape
T-13313/10b



338.
a) Peizažas. Siverskas /
Landscape. Siverskiy, 1907
Sign. ap. d.: J. Komarowski /
19 8/V 07 Siwierskaja
T-13313/11a



338.
b) Peizažas /
Landscape
T-13313/11b



339.
a) Miško kampelis /
Forest place
T-13313/12a



339.
b) Debesys /
Clouds
T-13313/12b



340.
a) Peizažas /
Landscape
T-13313/13a



340.
b) Peizažas /
Landscape
T-13313/13b



341.
a) Peizažas /
Landscape
T-13313/14a



341.
b) Miško kampelis /
Forest place
T-13313/14b



342.
a) Peizažas. Jelaginas /
Landscape. Yelagin, 1907;
Sign. ap. k.: J. Komarowski /
Eilagin P.burg 19 18/VI 07
T-13313/15a



342.
b) Peizažas /
Landscape
T-13313/15b





343.
a) Peizažas /
Landscape
T-13313/16a



343.
b) Peizažas /
Landscape
T-13313/16b



344.
a) Vilniaus katedra /
Vilnius Cathedral
T-13313/17a



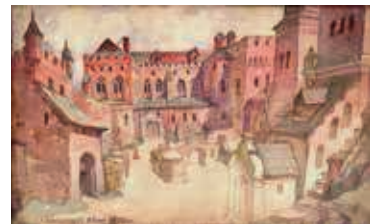
344.
b) Peizažas su upe /
Landscape with a river
Sign. ap. k.: *Wilja / Komarowski / 3-III-912*
T-13313/17b



345.
a) Peizažas /
Landscape
T-13313/18a



345.
b) Peizažas /
Landscape
T-13313/18b



346.
a) Vilnius. 1899
Sign. ap. k.: *J. Komarovski Vilnius 1899 m*
T-13313/19a



346.
b) Vilniaus apylinkės /
Vilnius environs. 1909
Sign. ap. d: *Juozas Kamarauskas / Vilnius 1909*
T-13313/19b



347.
a) Vilnius. Gedimino pilies bokštas /
Vilnius. Gediminas' Tower
T-13313/20a



347.
b) Peizažas /
Landscape
T-13313/20b



348.
a) Kalvotos vietovės peizažas /
Hilly landscape. 1909;
Sign. ap. d: *J. K. Vilnius / 1909*
T-13313/21a



348.
b) Ligovas /
Ligovo
Sign. ap. d: *J. K. Ligovo*
T-13313/21b





349.
a) Peizažas. Vilnius /
Landscape. Vilnius. 1907
Sign. ap. k.: *J. Komarowski* /
Wilno 19 21/VI 07
T-13313/22a



349.
b) Vilniaus Šv. Onos bažnyčios langai /
Windows of the Vilnius Church of St Anne
T-13313/22b

ESKIZAI, PIEŠINIAI /
SKETCHES, DRAWINGS



350.
Kunigo Rajaus Ziemiackio sušaudymas 1863 m.
birželio 5 d. Vilniuje /
The execution of Fr. Ray Ziemiacki on June 5, 1863 in
Vilnius. 1890
Kūrinio eskizinė kopija. Jędrzey Brydak (1837–1876)
Popierius, akvarelė, tušas /
Watercolour and Indian ink on paper, 15,6x25,7
Sign. ap. d.: *Juozas Kamarauskas* / *VILNIUS 1890-7-VI*
LDM nuo 1994, T-10726



351.
Visų Šventųjų bažnyčia /
Church of All Saints. 1892
Popierius, tušas /
Indian ink on paper, 23x34,2
Sign. ap. d.: *JUOZAS KAMARAUSKAS* 1892
LDM nuo 1983, G-19136



352.
Šv. Paraskevos cerkvė /
Orthodox Church of St Paraskeva. 1892
Popierius, tušas /
Indian ink on paper, 38,5x28,1
Sign. ap. d.: *Juozas Kamarauskas* 1892 m.
LDM nuo 1996, G-27532



353.
Krevės pilies rekonstrukcija /
Reconstruction of the Krevė Castle. 1893
Popierius, tušas /
Indian ink on paper, 15x21,4
Sign. ap. c.: *Juozas Kamarauskas* 1893 m.
v. d. užr.: *Kreve Pilis*
LDM nuo 1983, G-21193



354.
Lydos pilis /
Lida Castle. 1893
Popierius, tušas /
Indian ink on paper, 15,5x23
Sign. ap. k.: *Juozas Kamarauskas* 1893 m.;
v. d. užr.: *Lida Pilis*
LDM nuo 1983, G-21192



355.
Lydos pilies griuvėsiai /
Ruins of Lida Castle. 1893
Kalkė, tušas /
Indian ink on carbon paper, 13,9x20,1
Sign. ap. d.: *Juozas Kamarina Kamarauskas* /
Lida 1893 m.
LDM nuo 1980, G- 27529



356.
Dominikonų bažnyčia Vilniuje /
Dominican Church in Vilnius. 1894
Popierius, tušas /
Indian ink on paper, 35,5x26
Sign. ap. d.: *Piešė inž. Juozas Kamarauskas*;
ap. c.: *Lietuva. Vilnius. Dominykonų bažnyčia.*
1894
LDM nuo 1980, G-27530



357.
Vilniaus. Buvęs operos teatras /
Vilnius. Former opera theatre. 1935
Popierius, pieštukas /
Pencil on paper, 13,7x15,2
Sign. ap. k.: *J. Komarovski...* / 13-IX-1935
LDM nuo 1980, G-27878



358.
Pranciškonų (Švč. Mergelės Marijos Ėmimo į
dangų) bažnyčia /
Franciscan Church. 1938
Popierius, tušas /
Indian ink on paper, 14,5x21
Sign. ap. d.: *inž. Juozas Kamarauskas* /
Vilnius 22-VIII-1938
LDM nuo 1983, G-19137



359.
Verkiiai. 1938
Popierius, tušas /
Indian ink on paper, 10,3x15,6
Sign. ap. d.: *Juozas Kamarauskas* /
Verkai 17-VII-1938 m
LDM nuo 1984, PGR-7983

